

公制测量表重要技术数据一览表



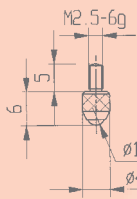
型号	分度值	周值	测量范围	表径 Ø	下轴套 Ø	特性
KM 5 a	0.1 mm	5 mm	5 mm	40 mm	8 mm h6	
KM 10 a	0.1 mm	10 mm	10 mm	40 mm	8 mm h6	
M 10 a	0.1 mm	10 mm	10 mm	58 mm	8 mm h6	
M 10 b	0.1 mm	10 mm	20 mm	58 mm	8 mm h6	
M 10 c	0.1 mm	10 mm	30 mm	58 mm	8 mm h6	
M 10 d	0.1 mm	10 mm	50 mm	58 mm	8 mm h6	
SI-9/0,1	0.1 mm	—	8 mm	58 mm	8 mm h6	安全模式
GM 10/80	0.1 mm	10 mm	20 mm	80 mm	8 mm h6	
MU 28	0.01 mm	0.5 mm	3.5 mm	28 mm	8 mm h6	
KM 6 T	0.01 mm	0.5 mm	3 mm	32 mm	8 mm h6	
KM 4 T	0.01 mm	0.5 mm	3 mm	40 mm	8 mm h6	
KM 4 TOP	0.01 mm	0.5 mm	3 mm	40 mm	8 mm h6	
KM 4 S	0.01 mm	0.5 mm	3 mm	40 mm	8 mm h6	防震
KM 4 TOP 'S'	0.01 mm	0.5 mm	3 mm	40 mm	8 mm h6	防震
KM 4 XS	0.01 mm	0.5 mm	3 mm	40 mm	8 mm h6	防震
KM 4/5 T	0.01 mm	0.5 mm	5 mm	40 mm	8 mm h6	
KM 4/5 TOP	0.01 mm	0.5 mm	5 mm	40 mm	8 mm h6	
KM 4/5 X	0.01 mm	0.5 mm	5 mm	40 mm	8 mm h6	
KM 4/5 S	0.01 mm	0.5 mm	5 mm	40 mm	8 mm h6	防震
KM 4/5 TOP 'S'	0.01 mm	0.5 mm	5 mm	40 mm	8 mm h6	防震
KM 4 R	0.01 mm	0.5 mm	3 mm	40 mm	8 mm h6	反向下轴套，端面读取测量值
KM 4/5 R	0.01 mm	0.5 mm	5 mm	40 mm	8 mm h6	反向下轴套，端面读取测量值
SI-45	0.01 mm	—	0.4 mm	40 mm	8 mm h6	安全模式
SI-45 W	0.01 mm	—	0.4 mm	44.5 mm	8 mm h6	安全模式
SI-45/0,8	0.01 mm	—	0.8 mm	40 mm	8 mm h6	安全模式
KM 4 SW	0.01 mm	0.5 mm	3 mm	44.5 mm	8 mm h6	水密
KM 4/5 SW	0.01 mm	0.5 mm	5 mm	44.5 mm	8 mm h6	水密
KM 4 S wa	0.01 mm	0.5 mm	3 mm	40 mm	8 mm h6	防水
KM 4 T Magnet	0.01 mm	0.5 mm	3 mm	40 mm	8 mm h6	磁性后盖
M 2 T	0.01 mm	1 mm	10 mm	58 mm	8 mm h6	
M 2 TK	0.01 mm	1 mm	10 mm	58 mm	8 mm h6	同心指示
M 2 TOP	0.01 mm	1 mm	10 mm	58 mm	8 mm h6	
M 2 X	0.01 mm	1 mm	10 mm	58 mm	8 mm h6	
M 2 S	0.01 mm	1 mm	10 mm	58 mm	8 mm h6	指针精调
M 2 SN	0.01 mm	1 mm	10 mm	58 mm	8 mm h6	防震
M 2 TOP 'S'	0.01 mm	1 mm	10 mm	58 mm	8 mm h6	防震
M 2 XS	0.01 mm	1 mm	10 mm	58 mm	8 mm h6	防震
M 3 T	0.01 mm	0.5 mm	5 mm	58 mm	8 mm h6	
M 3 S	0.01 mm	0.5 mm	5 mm	58 mm	8 mm h6	防震
M 2/30 T	0.01 mm	1 mm	30 mm	58 mm	8 mm h6	
M 2/30 S	0.01 mm	1 mm	30 mm	58 mm	8 mm h6	防震
M 2/50 T	0.01 mm	1 mm	50 mm	58 mm	8 mm h6	
M 2/50 S	0.01 mm	1 mm	50 mm	58 mm	8 mm h6	防震
M 2/80 T	0.01 mm	1 mm	80 mm	58 mm	8 mm h6	
M 2/80 S	0.01 mm	1 mm	80 mm	58 mm	8 mm h6	防震
M 2 R	0.01 mm	1 mm	3 mm	58 mm	8 mm h6	反向下轴套，端面读取测量值
M 2/5 R	0.01 mm	1 mm	5 mm	58 mm	8 mm h6	反向下轴套，端面读取测量值
SI-90	0.01 mm	—	0.8 mm	58 mm	8 mm h6	安全模式
SI-90 X	0.01 mm	—	0.8 mm	58 mm	8 mm h6	安全模式
SI-90 R	0.01 mm	—	0.8 mm	58 mm	8 mm h6	安全模式
SI-90 W	0.01 mm	—	0.8 mm	61.5 mm	8 mm h6	安全模式
SI-18	0.01 mm	—	1.6 mm	58 mm	8 mm h6	安全模式
M 2 SW	0.01 mm	1 mm	10 mm	61.5 mm	8 mm h6	水密
M 2/30 SW	0.01 mm	1 mm	30 mm	61.5 mm	8 mm h6	水密
M 2 S wa	0.01 mm	1 mm	10 mm	58 mm	8 mm h6	防水
M 2 T Magnet	0.01 mm	1 mm	10 mm	58 mm	8 mm h6	磁性后盖
GM 80 T	0.01 mm	1 mm	10 mm	80 mm	8 mm h6	
GM 80 S	0.01 mm	1 mm	10 mm	80 mm	8 mm h6	防震
GM 80/30 T	0.01 mm	1 mm	30 mm	80 mm	8 mm h6	
GM 80/50 T	0.01 mm	1 mm	50 mm	80 mm	8 mm h6	
GM 80/100 T	0.01 mm	1 mm	100 mm	80 mm	10 mm h6	
M 3 a T	0.005 mm	0.5 mm	5 mm	58 mm	8 mm h6	
M 3 a S	0.005 mm	0.5 mm	5 mm	58 mm	8 mm h6	防震
M 3 a SI	0.005 mm	—	0.4 mm	58 mm	8 mm h6	安全模式
KM 500 T	0.002 mm	0.2 mm	1 mm	40 mm	8 mm h6	
KM 500 S	0.002 mm	0.2 mm	1 mm	40 mm	8 mm h6	防震
KM 500 SW	0.002 mm	0.2 mm	1 mm	44.5 mm	8 mm h6	水密
FM 500 T	0.002 mm	0.2 mm	1 mm	58 mm	8 mm h6	
FM 500 SI	0.002 mm	—	0.16 mm	58 mm	8 mm h6	安全模式
KM 1000 T	0.001 mm	0.2 mm	1 mm	40 mm	8 mm h6	
KM 1000 S	0.001 mm	0.2 mm	1 mm	40 mm	8 mm h6	防震
Feinika KM 1101	0.001 mm	0.1 mm	1 mm	40 mm	8 mm h6	防震, 超高精度
Feinika SI-914	0.001 mm	—	0.08 mm	40 mm	8 mm h6	安全模式
KM 1000 S wa	0.001 mm	0.2 mm	1 mm	40 mm	8 mm h6	防水
FM 1000 T	0.001 mm	0.2 mm	1 mm	58 mm	8 mm h6	
FM 1000 S	0.001 mm	0.2 mm	1 mm	58 mm	8 mm h6	防震
Feinika FM 1101	0.001 mm	0.1 mm	1 mm	58 mm	8 mm h6	防震, 超高精度
FM 1000/5 T	0.001 mm	0.2 mm	5 mm	58 mm	8 mm h6	
FM 1000/5 S	0.001 mm	0.2 mm	5 mm	58 mm	8 mm h6	防震
Feinika SI-915	0.001 mm	—	0.08 mm	58 mm	8 mm h6	安全模式
Feinika SI-918	0.001 mm	—	0.16 mm	58 mm	8 mm h6	安全模式
SI-180	0.001 mm	—	0.16 mm	58 mm	8 mm h6	安全模式
FM 1000 S wa	0.001 mm	0.2 mm	1 mm	58 mm	8 mm h6	防水
FM 1000 SW	0.001 mm	0.2 mm	1 mm	61.5 mm	8 mm h6	水密
FM 1000/5 SW	0.001 mm	0.2 mm	5 mm	61.5 mm	8 mm h6	水密

可根据具体愿望提供大量的其他型号以及大量上述型号的特殊改装 (如自右向左的刻度标识, 特殊的测量力, 加长的夹固杆, 特种面板)。

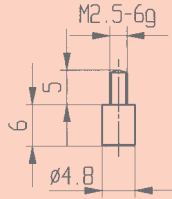
英制量表的技术数据一览表在我们的英文版产品目录中, 我们可应您的要求向您提供。

量表用测量组件

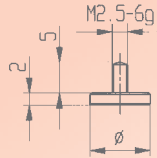
螺纹 M 2,5



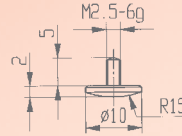
573/70



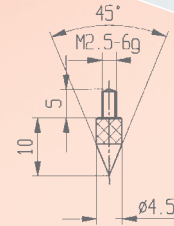
573/10



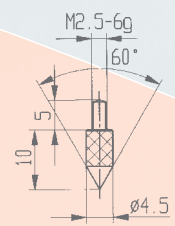
573/11



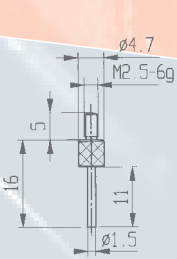
573/12



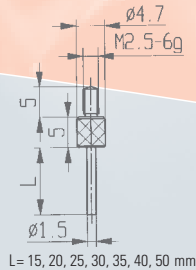
573/13



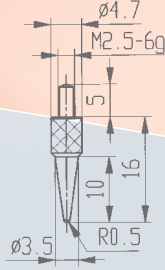
573/13-60



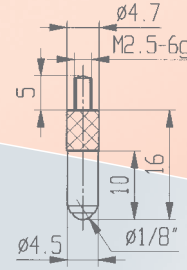
573/14



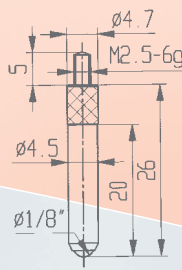
573/14 L



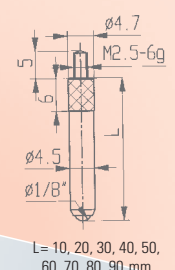
573/15



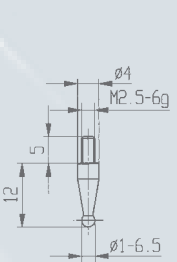
573/16



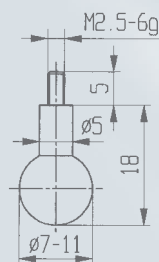
573/17



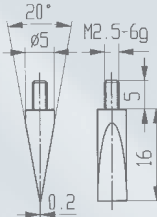
573/17 L



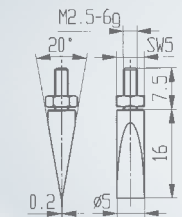
573/18



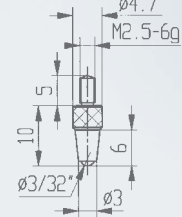
573/19



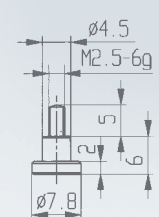
573/20



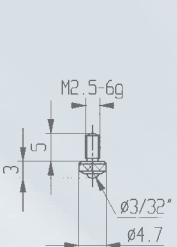
573/20 E



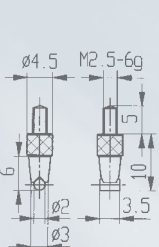
573/21



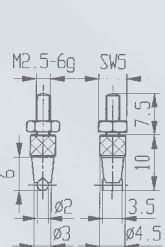
573/22



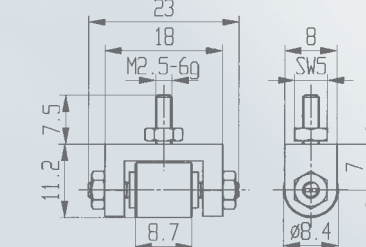
573/23



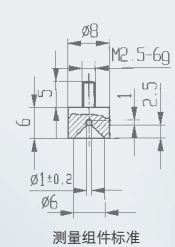
573/24



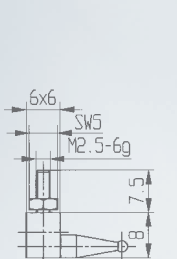
573/24 E



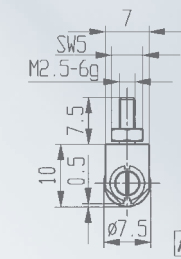
573/25 E



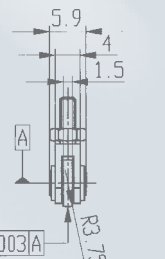
573/26



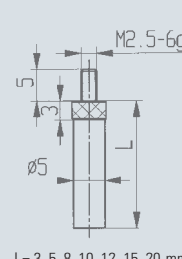
573/27 E*



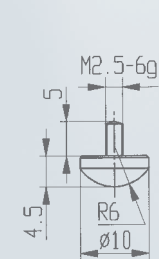
573/28 E



573/29 L



573/30 L



573/32

*包括 M 2,5 的测量组件 573/18 Ø 1-6 mm 或者 M 1,6 螺纹的杠杆测量仪组件。

测量组件的加长件

带硬金属镶制的测量组件

镶制红宝石或蓝宝石的测量组件

螺纹 M 2,5

测量组件的加长件：

规格 A：4 mm

(用于测量杆 – Ø 4 mm 的量表)

规格 A：5 mm

(用于测量杆 – Ø 5 mm 的量表)

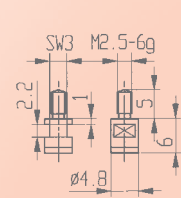
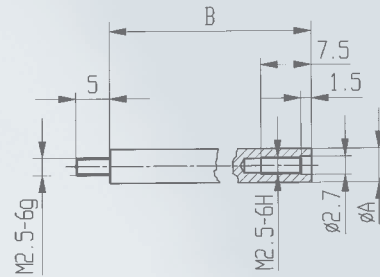
规格 B 包括下列标准长度：

10, 15, 90, 95 和 100 mm

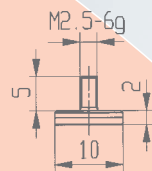
特殊长度按需求定制。

硬金属镶制测量头 (H), 红宝石镶制测量头 (R)

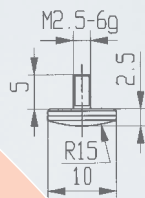
或者蓝宝石镶制测量头 (S)



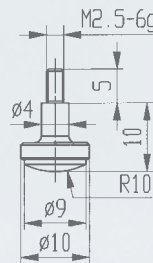
573/10 H



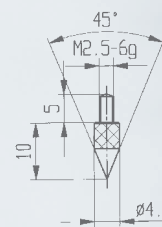
573/11 H



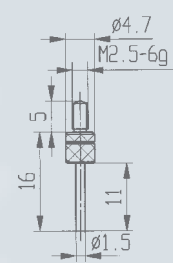
573/12 H



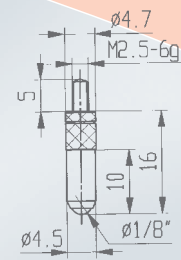
573/12-10 H



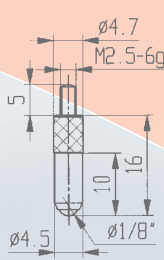
573/13 H



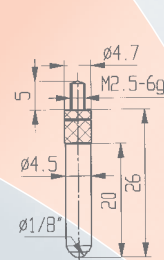
573/14 H



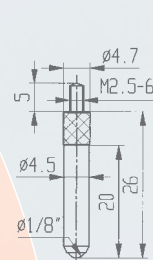
573/16 H



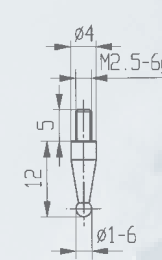
573/16 R/S



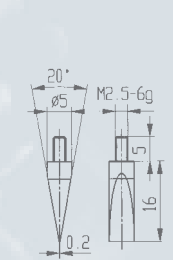
573/17 H



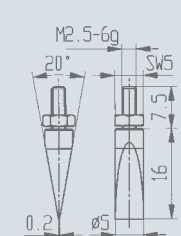
573/17 R/S



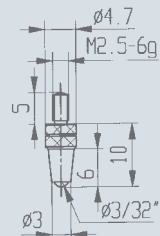
573/18 H



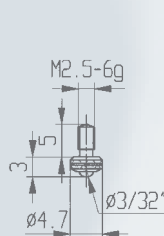
573/20 H



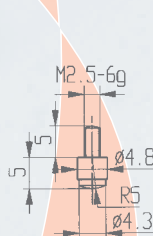
573/20 HE



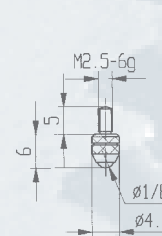
573/21 H



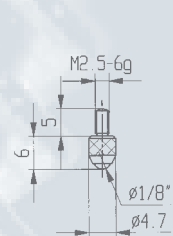
573/23 H



573/31 H



M2/70 H



M2/70 R/S

数显千分表 FMD 25 T

读数 **0.001 mm / .00005"**
测量范围 **25 mm / 1"**
表径 **Ø 60 mm**
数据输出 **Opto RS 232**
误差极限：**5 µm**



数显百分表

KMD 12 T

读数 **0.01 mm / .0005"**
测量范围 **12.5 mm / .5"**
表径 **Ø 44 mm**
数据输出 **Opto RS 232**
误差极限：**20 µm**



数显百分表

MD 12 T

读数 **0.01 mm / .0005"**
测量范围 **12.5 mm / .5"**
表径 **Ø 58 mm**
数据输出 **Opto RS 232**
误差极限：**30 µm**



精密千分表

Compika 1001

防震
分度值 **0.001 mm**
测量范围 **0.1 mm (± 0.05 mm)**
自由行程 **3.0 mm**
表径 **Ø 62 mm**
执行标准 **DIN 879**



精密千分表

Compika 1001 wa

防震，防水
分度值 **0.001 mm**
测量范围 **0.1 mm (± 0.05 mm)**
自由行程 **3.0 mm**
表径 **Ø 62 mm**
执行标准 **DIN 879**

